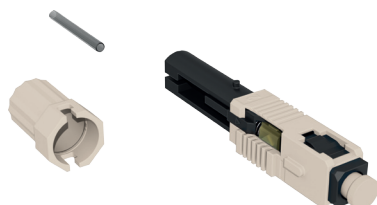


# ASSEMBLY INSTRUCTIONS

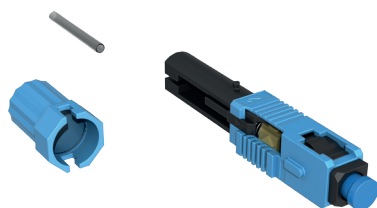
## NOTICE DE MONTAGE

### 48MMSCSFLDOM3, 48SMCSCSFLD, 48SMCSCASFLD FIELD CONNECTOR CONNECTEUR SC DE TERRAIN 48MMSCSFLDOM3, 48SMCSCSFLD, 48SMCSCASFLD

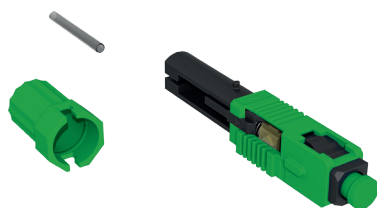
### CONTENT FOR 3mm, 2mm AND 900µm CABLES CONTENU POUR CABLES 3mm, 2mm ET 900µm



**48MMSCSFLDOM3**  
Multimode OM3 SC field connector  
*Connecteur SC de terrain multimode OM3*



**48SMCSCSFLD**  
Singlemode OS2 SC field connector  
*Connecteur SC de terrain monomode OS2*



**48SMCSCASFLD**  
Singlemode OS2 SC-APC field connector  
*Connecteur SC-APC de terrain monomode*



3min installation time  
*3min de temps d'installation*

### NECESSARY TOOLS OUTILS NÉCESSAIRES



P3TM103TFO  
Jacket & fiber stripper  
*Pince à dénuder*



CKFO  
Kevlar® scissors  
*Ciseaux à Kevlar®*



BNFOS58  
Isopropyl alcohol  
*Alcool Isopropylique*



CNPFO  
Wipes  
*Lingettes*



MINI50GB  
Precision cleaver  
*Cliveuse de précision*



48VFL10  
Visual Fault Locator  
*Localisateur de défauts*

### UNECESSARY TOOLS OUTILS NON REQUIS



Epoxy glue  
*Colle époxy*



Syringe & needle  
*Seringue et aiguille*



Curing oven  
*Four de cuisson*



2.5 mm polishing disk  
*Disque de polissage de 2,5 mm*



Microscope

# ASSEMBLY INSTRUCTIONS

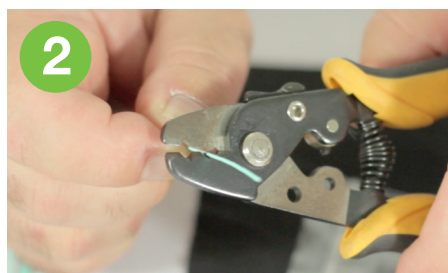
## NOTICE DE MONTAGE

**48MMSCSFLDOM3, 48SMSCSFLD, 48SMSCASFLD FIELD CONNECTOR**  
**CONNECTEUR SC DE TERRAIN 48MMSCSFLDOM3, 48SMSCSFLD, 48SMSCASFLD**

**MMC**  
**MultimediaConnect**  
[www.multimedia-connect.com](http://www.multimedia-connect.com)



Mark the 900µm jacket at 28mm from end,  
 and 50mm for 2 & 3mm cables  
*Marquer le revêtement 900µm à 28mm  
 et à 50mm pour les câbles de 2 et 3mm*



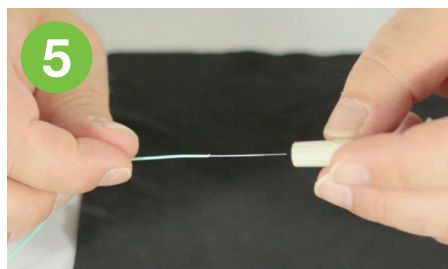
Strip the 900µm coating  
*Dénuder le revêtement 900µm*



Mark the 10mm point from end of jacket  
 and strip the 250µm coating  
*Marquer le revêtement 250µm à 10mm*



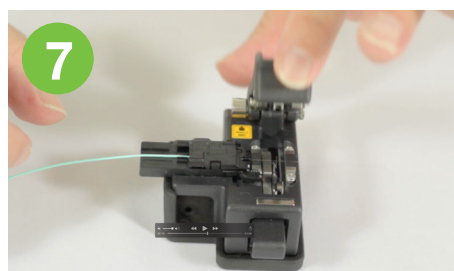
Strip the 250µm coating with the 3 holes stripper  
*Dénuder le revêtement 250µm  
 grâce à la pince 3 trous*



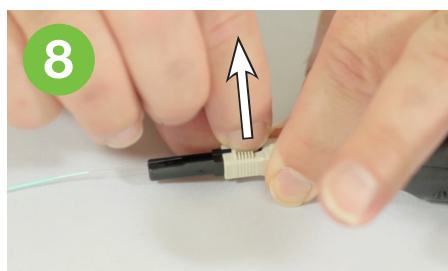
Insert cable into the boot  
*Insérer le câble dans le manchon*



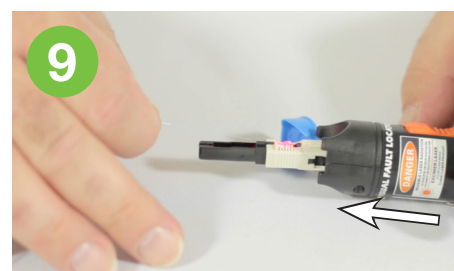
Clean fiber with cleaning fluid  
 & lint free wipe  
*Nettoyer la fibre avec le fluide et les lingettes*



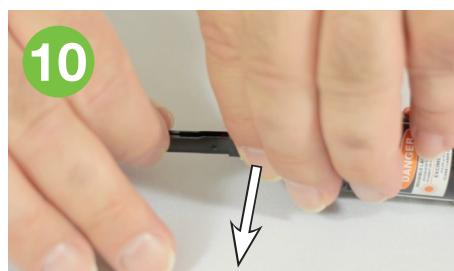
Cleave the 125µm fiber at 10mm  
*Cliver la fibre 125µm à 10mm*



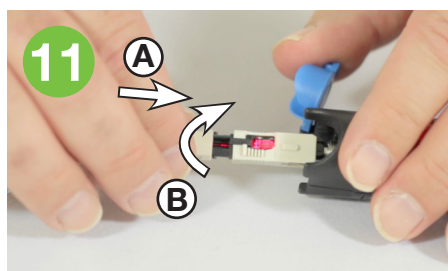
Flip up the button to unlock the connector  
*Actionner le bouton  
 pour déverrouiller le connecteur*



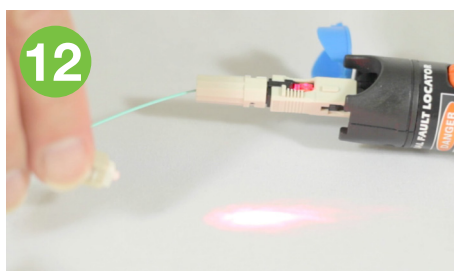
Switch on the light of the VFL  
 and slowly insert fiber  
*Allumer le localisateur de défaut et insérer la fibre*



Flip down the button to lock  
*Actionner de nouveau le bouton en sens inverse  
 pour verrouiller le connecteur*



Complete the connector with the boot  
 and turn to lock  
*Finaliser la connexion en vissant le manchon*



Connection checked: connector completed  
*Connexion finalisée*